

PLATAFORMA LOGÍSTICA MANZANA 6 - MASÍA DE BALÓ



Disponible 2T 2023

alcalans

UBICACIÓN

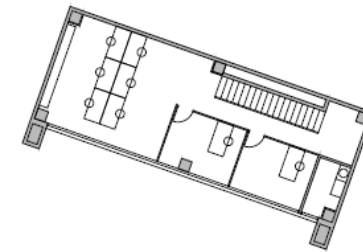
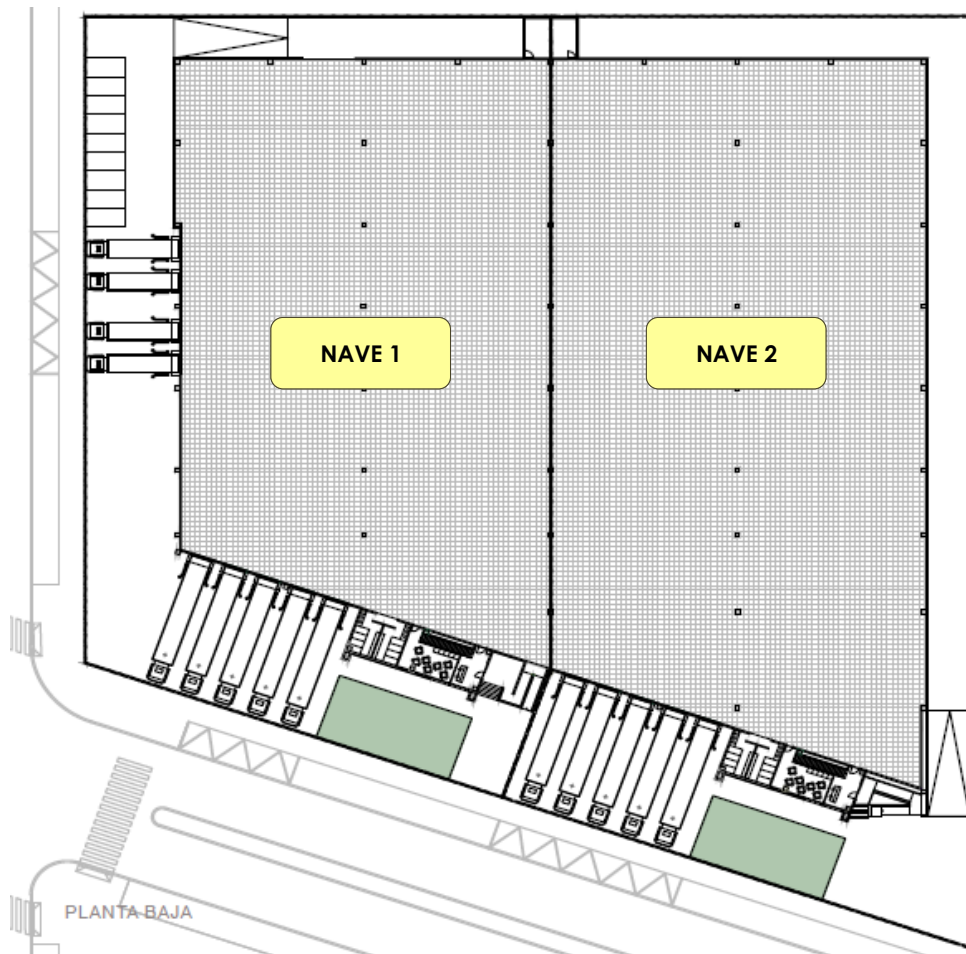


**POLÍGONO INDUSTRIAL
MASÍA DE BALÓ
Riba-Roja de Turia
(Valencia)**



DISTRIBUCIÓN

alcalans



PLANTA PRIMERA OFICINAS



SUPERFICIES

alcalans

SUPERFICIE PARCELA

Nave 14.590,78m²

Nave 2.....5.074,57m²

Superficie Total parcela.....9.665,35 m²

SBA

Nave 13.064,13m²

Almacén.....2.956,99m²

Oficinas.....107,14m²

Nave 2.....3.579,87m²

Almacén.....3.608,77m²

Oficinas.....107,14m²

SBA Total nave 1 y 2.....6.751,14m²



CALIDADES

RESUMEN CALIDADES

PAVIMENTO

Solera de hormigón armada con fibras.

ESTRUCTURA

- Estructura y cerramientos de hormigón prefabricado.
- Altura libre bajo viga 10m.

CUBIERTA

- Cubierta tipo deck.

INSTALACION PROTECCION CONTRA INCENDIOS

- Riesgo medio 5
- *Rociadores, Hidrantes, Bies, detección y extracción de humos.*

INTALACIÓN ELECTRICA

- Iluminación Led de última generación.

MUELLES

*Nave 1 5 muelles vehículo industrial
 4 muelles pequeño vehículo industrial*

Nave 2 5 muelles vehículo industrial

OFICINAS

Módulo de oficinas independiente por nave de 2 plantas.
Vestuarios dobles, aseos y sala diáfana.

Precio de alquiler:
A CONSULTAR

Naves LOGÍSTICA MASIA DE BALÓ



Disponible 2T 2023

alcalans